



# 8. L'écosystème de la campagne en hiver

## Durée

Une après-midi, un week-end, un camp

## Objectifs

- Reconnaître des arbres
- Reconnaître des empreintes d'animaux
- Sensibiliser au respect de la nature

## Déroulement

Différentes activités à mettre en place à la campagne durant la saison hivernale.

## Découvrir les arbres

### Objectifs :

- Reconnaître des arbres

### Matériel :

- Des feuilles blanches
- Des crayons de couleur
- Des livres sur les arbres

### Déroulement :

Avec cette activité, le groupe découvre que nous pouvons reconnaître les arbres même en hiver quand ils n'ont pas de feuille.

Poser la feuille blanche sur le tronc de l'arbre. Frotter un crayon de couleur sur la feuille en essayant de bien prendre la forme du tronc.

Enlever la feuille de l'arbre, nous avons l'empreinte du tronc. Rechercher dans un livre, grâce à l'empreinte, le nom de l'arbre.

## Fabriquer une mangeoire à oiseaux

### Objectifs :

- Fabriquer une mangeoire à oiseaux
- Savoir ce que mangent les oiseaux l'hiver
- Observer les oiseaux

En fabriquant des mangeoires à oiseaux, nous pouvons facilement les observer lorsqu'ils viennent manger. Ne pas hésiter à les prendre en photo sans faire de bruit pour ne pas qu'ils s'envolent.

Avec les photos et un livre sur les oiseaux, essayer de retrouver le nom des oiseaux.

### La mangeoire abri

#### Matériel :

- Une planche de bois
- Des morceaux de bois

#### Déroulement :

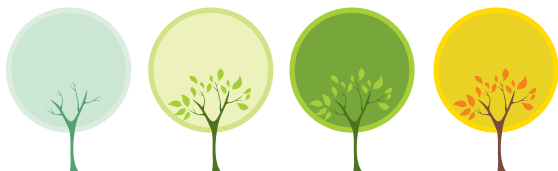
Poser la planche inclinée grâce aux morceaux de bois. Sous cette planche, mettre un petit bol avec de la nourriture pour les oiseaux.

La planche va former un toit protégeant les aliments et les oiseaux pendant leurs repas.

### La mangeoire simple

#### Matériel :

- Une cagette
- Un manche à balai



Déroulement :

Dans une cagette fixée à un manche à balai planté en terre, déposer les aliments : miettes, graines, déchets de viande, épluchures d'orange...

### Faire des empreintes d'animaux

Objectifs :

- Reconnaître des empreintes d'animaux

Matériel :

- Du plâtre
- Des bandelettes de carton souple
- Un pinceau
- Un couteau

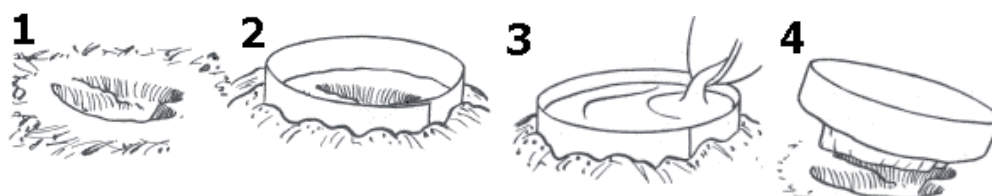
Déroulement :

Nettoyer les abords de l'empreinte, en faisant attention de ne pas l'abîmer.

Encercler l'empreinte avec une bandelette de carton souple.

Diluer le plâtre pour obtenir une crème épaisse. Mettre le plâtre sur l'empreinte.

Attendre environ 15 minutes avant de démouler l'empreinte. On obtient le négatif de l'empreinte.



De retour à la maison ou au local, il faut procéder au moulage du positif de l'empreinte.

Nettoyer le moulage et entourer-le d'une bandelette de carton souple attachée avec de la ficelle. A l'aide du pinceau, badigeonner-le d'huile ou d'eau savonneuse pour empêcher le nouveau plâtre de coller au négatif.

Couler le plâtre sur le moulage. Attendre environ 20 minutes.

Séparer le positif du négatif.

On obtient son empreinte de traces d'animal – à identifier !

