



09. L'écosystème de la montagne

Durée

Une après-midi, un week-end, un camp

Objectifs

- Reconnaître des empreintes d'animaux
- Reconnaître des fleurs, des arbres
- Sensibiliser au respect de la nature

Déroulement

À la montagne les observations sont différentes selon la saison.

Promenade en raquettes : hiver

Objectifs :

- Observer le paysage de la montagne
- Reconnaître des empreintes d'animaux dans la neige
- Protéger la nature

Matériel :

- Des raquettes
- Des jumelles
- Un appareil photo
- Une carte
- Des livres sur les empreintes d'animaux

Déroulement :

Le groupe part faire une randonnée en raquette.

Faire bien attention que chacun soit équipé correctement : bien couvert mais pas trop. En effet, la pratique des raquettes est physique.

Plusieurs activités :

- Préciser aux enfants/jeunes de bien observer et chercher des traces d'animaux dans la neige. Quand une trace est remarquée, essayer de la prendre en photo pour retrouver après la balade, avec des livres, de quel animal il s'agit.
- Une balade en raquette permet d'observer la nature en hiver : ce que l'on voit et ce que l'on ne voit pas sous la neige.
- Cette balade permet aussi d'observer les massifs montagneux. A l'aide de la carte, on peut nommer les montagnes.

Bien expliquer qu'il est nécessaire de marcher dans les chemins des raquettes. En effet, sous la neige en dehors de ces chemins, des arbrisseaux vivent et sont recouverts de neige. Marcher dessus les abîmerait pour la saison future.

Sculptures de glace : hiver

Objectifs :

- Savoir faire des sculptures avec la neige

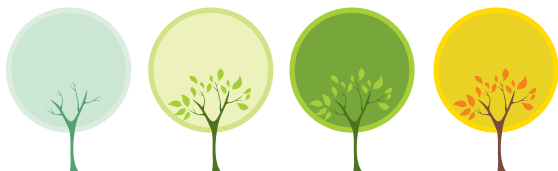
Matériel :

- Des pelles
- Des gants

Déroulement :

Pourquoi ne pas proposer un concours de sculptures de glace ?

Apprendre aux enfants / jeunes à faire des sculptures avec la neige : faire un



bonhomme de neige mais aussi un animal ou autres idées. Quand ils ont appris à comment faire les sculptures (tasser, donner la forme, lisser la neige), proposer d'en faire une en équipe.

Promenade : été

Objectifs :

- Observer le paysage de la montagne
- Reconnaître les empreintes d'animaux
- Reconnaître les fleurs de montagne
- Protéger la nature

Matériel :

- Des chaussures de marche
- Des jumelles
- Un appareil photo
- Une carte
- Des livres sur les empreintes d'animaux
- Des livres sur les fleurs de montagne
- Feuilles blanches
- Crayons de couleurs

Déroulement :

Le groupe fait la même balade que celle qu'elle avait faite en raquettes en hiver. Cela permet de faire la différence entre le paysage d'hiver et le paysage d'été.

Plusieurs activités :

- Prendre le temps d'observer les fleurs, les arbres et de chercher leurs noms dans des livres spécialisés.
- Utiliser certaines fleurs pour faire un dessin. Utiliser les pétales pour colorier.
- Prendre des empreintes de tronc d'arbre et chercher leurs noms dans des livres. Poser la feuille sur le tronc d'arbre. Avec un crayon de couleur, passer sur la feuille pour prendre l'empreinte du tronc. Essayer de retrouver cette empreinte dans un livre pour connaître le nom de l'arbre.
- Avec des jumelles, essayer d'observer des marmottes, des oiseaux...
- Faire des empreintes d'animaux – cf fiche écosystème de la campagne en hiver)

