



5. Activités avec un partenaire

Animation Affût

Durée

modulable, minimum 2h00 (durant une veillée)

Public

Louveteaux-Jeanettes ou scouts-guides

Objectifs

- Apprendre et mettre en œuvre les attitudes propices à l'approche des animaux
- Apprivoiser l'obscurité (comprendre les bruits et être capable de se déplacer en silence)
- Faire vivre un moment de proximité avec la faune nocturne
- Utiliser ses sens
- Exprimer ce que l'on a vécu devant le groupe

Moyens

- Apprendre à utiliser ses sens la nuit (jeux d'approche de nuit)
- Âffût et observation dans le noir
- Mimer, conter une histoire vécue

Bâtir une activité nature peut se faire aussi avec l'aide ou le soutien d'un partenaire. En voici quelques uns.

Noé Conservation



Noé Conservation est né en 2001 de la nécessité de reconnecter l'Homme à la nature. Cette association a pour mission de sauvegarder la biodiversité de proximité par des programmes de conservation d'espèces menacées et de leurs milieux naturels tout en encourageant le changement de nos comportements en faveur de l'environnement.

D'une même volonté d'œuvrer en faveur de la biodiversité, Noé et le Muséum national d'Histoire naturelle se sont associés pour mettre en place en 2006 l'Observatoire de la Biodiversité des Jardins (OBJ). Il s'agit du tout premier programme de sciences participatives sur ce domaine à destination du grand public (amoureux de la nature, jardiniers randonneurs, associations, écoles...)

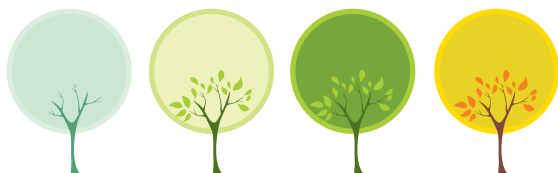
Le principe est simple, peu contraignant et très ludique : les volontaires observent et recensent les papillons et/ou les escargots dans leurs jardins de mars à octobre, au moins une fois par mois. Ils se rendent ensuite sur un site dédié du Muséum afin de saisir leurs observations qui sont ensuite traitées par les scientifiques. Tout le monde peut participer : débutants et experts, à la ville comme à la campagne. On peut contribuer une fois ou régulièrement, il n'y a pas d'engagement !

L'OBJ fait partie de Vigie Nature (<http://vigienature.mnhn.fr>) qui regroupe l'ensemble des programmes de sciences participatives à l'échelle nationale. Toutes les observations comptent et contribuent à enrichir les données sur la biodiversité qui est aujourd'hui en déclin. Les sciences participatives sont un moyen simple et ludique d'apporter son soutien à la sauvegarde de la nature.

Pourquoi ne pas mener ces observations dans la cour ou le jardin du local tout au long de l'année et proposer aux louveteaux et jeannettes de collaborer ? Ces observatoires permettent aux scientifiques de recenser et de faire un état des lieux de l'état de santé de ces espèces.

Tous les documents utiles à la reconnaissance et au recensement des papillons et escargots sont téléchargeables sur le site de Noé Conservation.

www.noeconserver.org



La Ligue de protection des oiseaux



Une espèce d'oiseau sur huit est menacée dans le monde, même constat avec les batraciens qui voient une espèce sur trois et les mammifères une espèce sur quatre s'éteindre.

Face à ce constat, la LPO entend contribuer, par son action éducative, à la compréhension des écosystèmes, à mettre en évidence leur fragilité et à faire connaître la biodiversité pour agir sur les comportements et développer des attitudes responsables allant dans le sens du respect du vivant.

Que faire avec la LPO et les louveteaux-jeannettes ?

Vous pouvez créer un refuge LPO dans la cour ou le jardin du local.

C'est même possible sur un balcon !

C'est une action concrète et simple pour aider la nature, les oiseaux et participer au quotidien à la protection de la vie sauvage sur son terrain. C'est aussi respecter l'environnement en adoptant chez soi des gestes éco citoyens.

Dans un parc, un jardin, sur votre balcon, que ce soit à la ville ou à la campagne, la nature peut se révéler extraordinairement riche et variée. Même le plus petit espace, comme un balcon au cœur de la ville, peut devenir un refuge pour la nature.

Sur le site internet de la LPO, on peut jouer à reconnaître les chants d'oiseaux avec le jeu les [oizo] lympique.

De nombreuses activités pédagogiques sur également proposées notamment sur la nature de proximité comme une enquête nature en ville, ou sur les espaces qui nous entourent : forêt, montagne, littoral...

Enfin, en prenant contact avec les antennes locales des LPO, il est possible d'avoir accès à des jeux, des mallettes pédagogiques et même des animations en lien avec les oiseaux.

www.lpo.fr

Mais aussi :

Le Club du Vieux Manoir

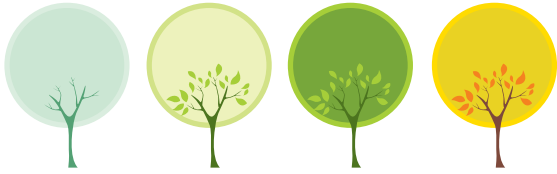


Créé par des jeunes désireux de préserver un vieux manoir, le Club du Vieux Manoir (CVM) propose à des jeunes bénévoles des chantiers de restauration de monument du patrimoine français.

Par exemples : sur un mur de près de dix mètres, les animateurs du Club du vieux manoir ont encadré à l'aide de compagnons une trentaine de jeunes qui ont consolidé le mur d'enceinte de la propriété avec des matériaux traditionnels et un travail manuel minutieux.

www.clubduvieuxmanoir.fr





La fête de la nature



A l'occasion de la fête de la nature cette année (du 23 au 26 mai 2013)

- Participer au défi citoyen :

En 2013, le défi citoyen est tourné vers les mondes des petites bêtes « 5000 espaces de nature ». La proposition est faite à chacun de construire, dans son local, son jardin, son balcon etc. un lieu permettant d'accueillir des petites bêtes et favorisant la biodiversité. C'est une proposition à tiroirs, cela peut être très simple (un coin d'herbe non fauché, fagots) ou beaucoup plus élaboré (dispositifs pour attirer les insectes, abri, nichoirs pour abeilles, hôtels à insectes etc). Ces animations sont proposées sur un certain nombre de fiches techniques. Elles peuvent avoir lieu en dehors des dates de la fête de la nature. Il faut juste s'inscrire comme participant sur le site.

- Proposer une animation pendant la fête

Cela peut être déjà tout simplement de présenter son « coin de nature » construit plus haut. Où de manière générale montrer notre compétence, dans la nature, et accueillir du public pour leur vivre une animation, un jeu etc. Nous pouvons spécifier le public que nous souhaitons accueillir (jeunes, adultes etc.)

...

www.fetedelanature.com

