



» ACCUEILLIR UN JEUNE AUTISTE

Septembre 2019

L'AUTISME C'EST QUOI ?

D'abord, il n'y a pas UN Autisme, mais pleins de formes différentes. L'autisme est un trouble comportemental précoce qui dure toute la vie. Il n'existe pas, à l'heure actuelle, de médicament spécifique pour l'autisme, mais une prise en charge adaptée permet de mieux vivre avec l'autisme.

L'autisme se manifeste par des troubles de la communication, des intérêts obsessionnels, des comportements à caractère répétitif, ainsi qu'une forte résistance au changement. La personne présente aussi souvent des hyper ou hypo-sensibilités sensorielles (sons, lumière, couleurs, toucher...). Tous ces signes s'expriment avec des intensités variables.

L'autisme est souvent associé à d'autres troubles (épilepsie, hyperactivité...)

TEMOIGNAGE

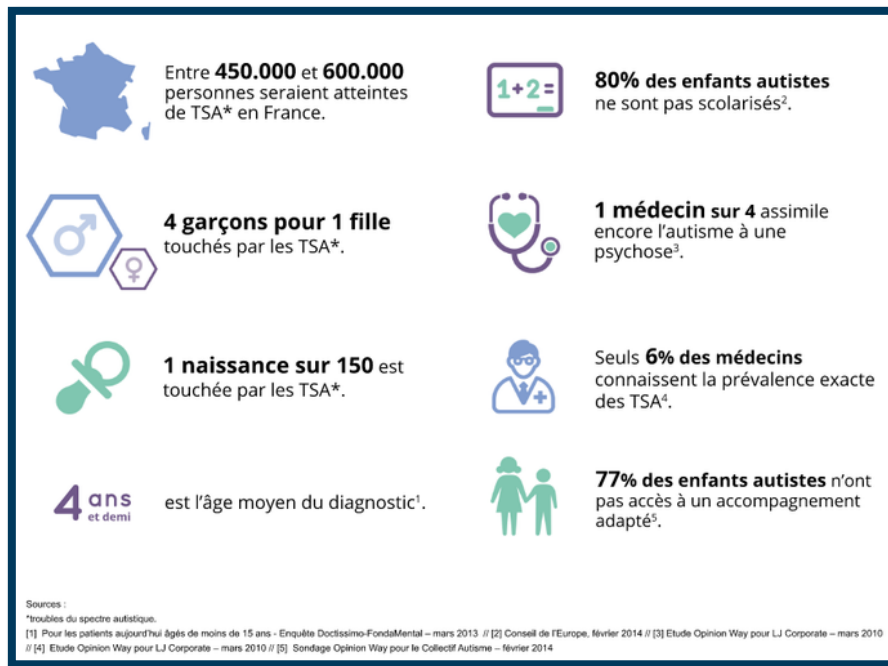
« J'ai eu la chance de suivre l'évolution de Thibault pendant 3 ans, et même un peu plus, car je suis restée en contact avec son entourage. Il a pu acquérir une autonomie certaine : au début, il mobilisait parfois un chef à lui tout seul ! Progressivement, il n'a plus eu besoin de cet accompagnement.

Mouvement de jeunesse et d'éducation populaire catholique ouvert à tous, sans distinction de nationalité, de culture, d'origine sociale ou de croyance.



Thibault avait parfois un peu de mal avec les nouveaux arrivants, mais après quelques temps, tout se passait très bien. Le partage avec Thibault et sa famille m'ont énormément appris, et je souhaite à chacun de connaître une expérience telle que celle-ci. »

Lucie, cheftaine scout/guide, groupe du Val d'Erdre



La relation avec ses parents est essentielle.

Demande aux parents quelles solutions ils ont adoptées.



POUR ALLER PLUS LOIN

Sites internet :

<http://www.vaincrelautisme.org>

<https://deux-minutes-pour.org/> : 200 mini vidéos sur l'autisme

Film : « *Rain Man* »

Mouvement de jeunesse et d'éducation populaire catholique ouvert à tous, sans distinction de nationalité, de culture, d'origine sociale ou de croyance.



sgdf.fr

Scouts et Guides de France
Immeuble le Baudran - Bâtiment D
21-37 rue de Stalingrad 94110 Arcueil
Tel. 01 44 52 37 37

/ scoutsetguides

/ sgdf



A CHAQUE INTERROGATION...DES PISTES DE SOLUTIONS

Communiquer

Selon le jeune, fais des phrases courtes, utilise le dessin,
Attention aux sous-entendus, au second degré qui peuvent ne pas être compris.

Entrer en relation

Prévois du temps, essaie différents jeux et méthode d'approche.
Respecte ses temps de solitude ou de silence.
Les autistes peuvent avoir une manière différente d'exprimer leurs émotions

Rassurer

Avoir des repères et des règles de vie et s'y tenir !
Utilise ses sujets ou objets de prédilections pour le rassurer.

Valoriser

Donne des responsabilités et valorise le jeune dans ses différentes qualités (bonne mémoire, logique perfectionnisme...)

Inclure

Lors des services, des temps de jeux... Intègre le jeune au maximum en lui expliquant que la vie en communauté oblige à respecter certaines règles. Laisse la place aux temps libres.

Progression



L'évolution est différente mais elle existe. Laisse-toi le temps de les mettre en place avec le jeune.

Mouvement de jeunesse et d'éducation populaire catholique ouvert à tous, sans distinction de nationalité, de culture, d'origine sociale ou de croyance.



sgdf.fr

Scouts et Guides de France
Immeuble le Baudran - Bâtiment D
21-37 rue de Stalingrad 94110 Arcueil
Tel. 01 44 52 37 37

 / scoutsetguides
 / sgdf