



UN PROJET ACCESSIBLE À TOUS LES GROUPES

La ronde peut se lancer même en milieu d'année. S'il y a des parents et des enfants motivés, il n'y a pas de raison de reporter l'ouverture à la rentrée suivante !

Il suffit de **2 ou 3 familles et d'un responsable farfadet** pour lancer les premières activités. **Un adulte du groupe** peut aussi coordonner la ronde en attendant que l'un des parents en prenne progressivement la responsabilité.

Le **responsable de groupe** peut proposer de mettre ce sujet à l'ordre du jour d'un **conseil de groupe**. Une fois la décision prise, c'est **le groupe tout entier qui s'engage dans le projet**. L'équipe territoriale peut également apporter son soutien pour lancer la démarche.

TROIS ENJEUX ESSENTIELS

POUR LES ENFANTS



Une opportunité de découvrir le scoutisme et de **grandir par la méthode** scoutie dès 6 ans

Une opportunité de **partager des activités de scoutisme avec leur enfant**, et aussi de créer des liens d'amitié avec d'autres parents



POUR LE GROUPE



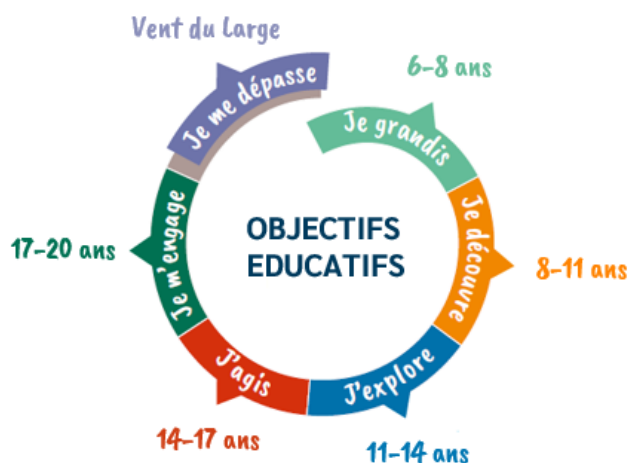
Une opportunité d'aller à la rencontre d'autres familles et d'**impliquer de nouveaux parents** dans le groupe.

POUR LES PARENTS

LE GROUPE A DEJA UNE LISTE D'ATTENTE ?

La création d'une ronde de farfadets peut être un véritable levier pour essaimer ! Pourquoi ne pas proposer à de nouvelles familles de les soutenir dans la création d'une nouvelle ronde ? Celle-ci pourra constituer un embryon de groupe à proximité.

QU'EST CE QUE LES FARFADETS ?



C'est la proposition pédagogique des Scouts et Guides de France pour les enfants de 6 à 8 ans et leurs parents.

La branche farfadets fait partie intégrante du parcours éducatif du jeune dans le mouvement. Ses enjeux éducatifs s'inscrivent dans la continuité éducative entre les propositions pédagogiques des différentes tranches d'âge.

DES ACTIVITES EN PETITS GROUPES

Une ronde c'est **12 enfants maximum**. Si l'effectif est plus élevé, le groupe ouvre une deuxième ronde. Cet effectif maximum est important à respecter pour que les enfants vivent du scoutisme dans **un environnement sécurisant et où chaque enfant peut trouver sa place et s'épanouir**.

UNE PROPOSITION POUR LES ENFANTS...ET LES PARENTS !

La particularité est que ce ne sont pas des chefs et cheftaines qui animent l'unité. **Ce sont les parents qui prennent en charge les activités à tour de rôle**, en fonction de leurs disponibilités.

LES FARFADETS, UNE COMMUNAUTE DE PARENTS

Pour les parents, c'est une occasion de **rencontrer d'autres parents**, de créer des liens d'amitié, de partager ses expériences, ses joies, mais aussi ses difficultés en tant que parent et de s'entraider.

La situation familiale de chaque famille doit être prise en compte pour ne pas constituer un frein à l'accueil. Par exemple :

- Prévoir les rencontres le soir ou le mercredi si les parents travaillent le week-end.
- Adapter le planning aux semaines de garde en cas de parents séparés.
- Organiser une garderie inter-familles ou animée des compagnons si besoin de garder les fratries pendant les activités farfadets.



[La carte GPS de la branche farfadets](#)



[Grandir avec les Scouts et Guides de France, la continuité des objectifs éducatifs](#)

LE HANDICAP CHEZ LES FARFADETS

Les farfadets sont une belle occasion pour accueillir des enfants en situation de handicap. Comme les parents sont présents avec leur enfant, ils peuvent expliquer aux autres adultes les difficultés rencontrées en raison de son handicap et comment réagir. L'enfant sera accueilli de manière plus sereine dans le climat familial de la ronde. Cela lui permettra de vivre dans de bonnes conditions les activités avec les autres enfants. L'intégration à la peuplade des louveteaux-jeannettes par la suite en sera d'autant plus facilitée.



COMMENT CRÉER LA RONDE ?

Quelques idées pour lancer une ronde et la faire grandir petit à petit



Environnement local

Participer à la rentrée au forum des associations de la commune, diffuser une invitation dans la presse locale, proposer un jeu dans un parc...



Affichage

Mettre des affiches chez les commerçants, dans les lieux fréquentés par les familles et les jeunes parents.



Parents

Présenter la branche farfadet aux parents du groupe pour la proposer aux frères et sœurs des jeunes des autres branches.



Paroisse

Se mettre en relation avec la paroisse et en particulier avec le groupe d'éveil à la foi s'il y en a un.



Partenaire

Solliciter un partenaire associatif local pour aller à la rencontre de familles de milieux différents et élargir ainsi le public accueilli dans le groupe. La branche farfadet peut être un bon moyen pour engager le groupe dans une démarche progressive d'ouverture aux périphéries.



Ecole

Entrer en contact avec une école de l'enseignement catholique afin d'inviter les familles à découvrir la proposition farfadets : distribution de flyers, invitation à un Week-end Découverte, présentation des farfadets dans une réunion de parent, activité de découverte organisée dans l'école, etc.



Un week-end découverte pour lancer la ronde

Dès le printemps, le groupe peut proposer à des familles la découverte du scoutisme sur un week-end ou une activité de découverte. Pour préparer cette première approche du scoutisme par des enfants de 6 à 8 ans, quelques questions à se poser.

Des activités simples et qui font rêver

Construire une tente ou une cabane, jouer ensemble, faire un pique-nique en forêt, cuisiner, se déguiser...

Une place pour les parents

Il est indispensable de proposer aux parents de participer au week-end, d'animer une activité.

Une attention à la vie en pleine nature

La découverte de la vie dans la nature peut se faire progressivement à cet âge.



[Les outils Week-end Découverte](#)



[Les outils de communication](#)



LE RESPONSABLE FARFADET

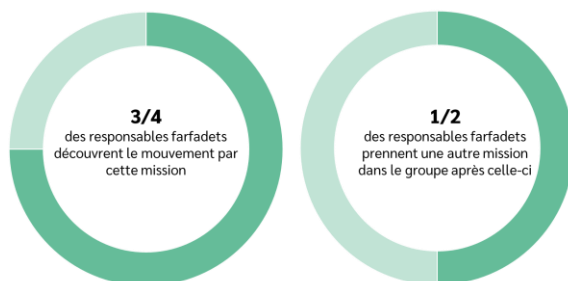
C'est l'adulte référent de la ronde. Il peut s'agir ou pas d'un des parents des enfants de la ronde. La mission peut aussi par exemple être proposée à un chef expérimenté qui serait en mesure de porter le projet de création de la ronde et d'animer l'équipe de parents. Des formations en week-end sont proposées pour les nouveaux responsables farfadets.


Il est le garant de la qualité des activités


Il coordonne l'équipe de parents animateurs


Il fait pleinement partie de l'équipe de groupe

La mission de responsable farfadet est une véritable porte d'entrée du mouvement vers la prise de responsabilités en équipe de groupes.



 [Fiche mission du responsable Farfadet](#)

 [Fiche action « Recruter un Responsable Farfadet »](#)

 [Le kit de démarrage de la branche](#)



FOCUS REGLEMENTATION



Les SGDF ont une habilitation d'accueil de mineur à partir de 6 ans mais ne sont pas agréés pour accueillir des enfants plus jeunes. **Aucun enfant de moins de 6 ans ne peut donc être adhérent.**

Pour être accueilli dans la ronde, un enfant doit impérativement remplir ces deux conditions :

6 ans révolus

Classe de CP minimum

Un accueil est possible en janvier pour les enfants de CP ayant eu 6 ans entre septembre décembre.

Adhésion des parents animateurs

Pour chaque enfant adhérent, le groupe inscrit au moins un parent. Les parents animateurs doivent remplir une fiche d'adhésion à l'association afin d'être assurés lors des activités qu'ils animent. Leur adhésion est gratuite.

Déclarations et qualifications

Les diplômes et qualifications d'animation ou de premiers secours des parents animateurs peuvent être pris en compte dans les quotas d'encadrement de la déclaration d'année du groupe. Tous les noms des parents animateurs doivent être mentionnés dans la fiche complémentaire trimestrielle.