

# Comment utiliser l'affiche du Grand Arbre ?

**Durée du temps :**  
15 min

## Quel est l'intérêt pour les chefs et cheftaines ?

Cette affiche permet d'avoir une vue d'ensemble de l'avancement de la progression personnelle des louveteaux-jeannettes de votre peuplade.



© Mailys Rebeyrotte

## Quel est l'intérêt pour les louveteaux-jeannettes ?

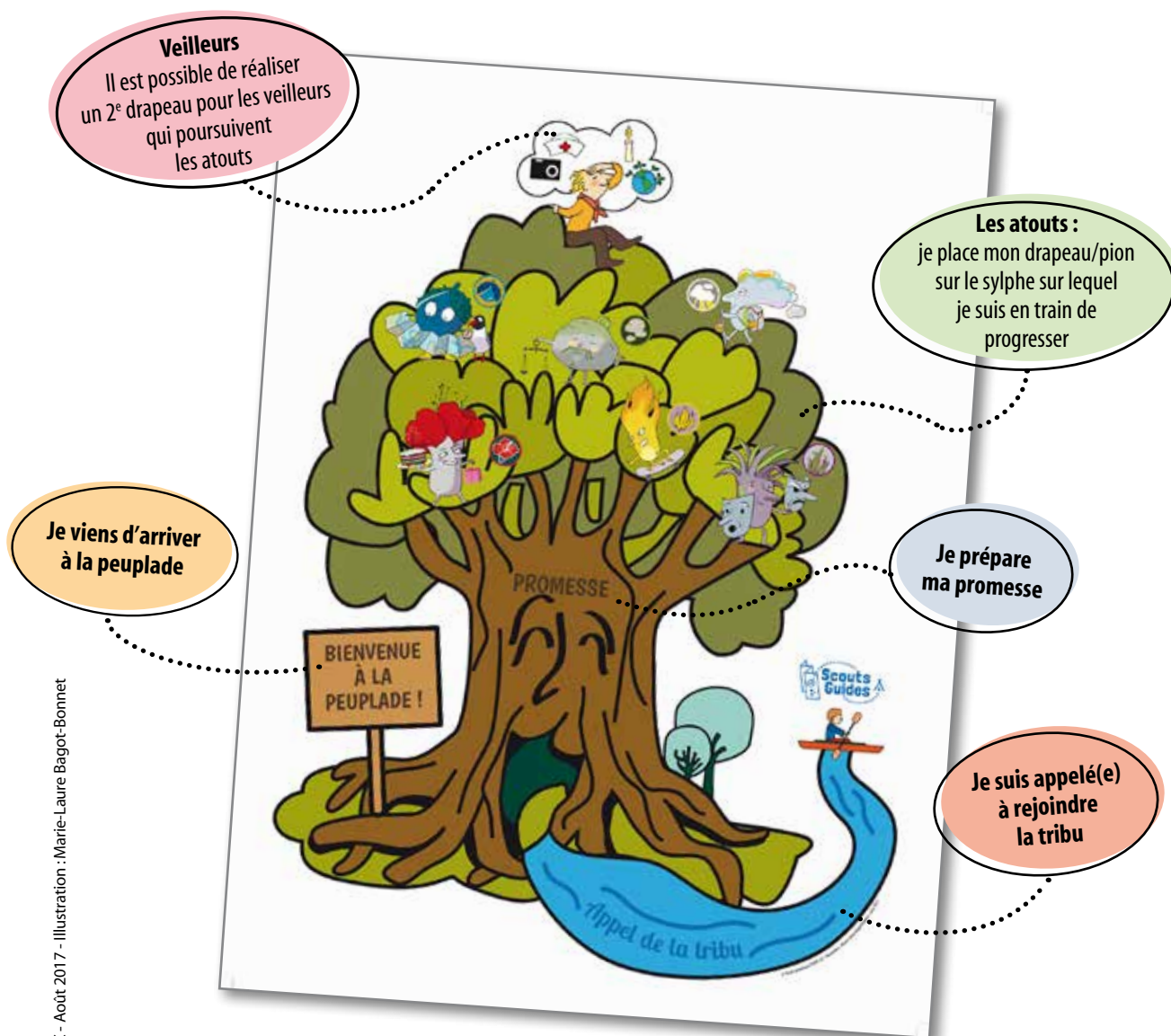
Chaque enfant a une vision globale et synthétique de la progression. Ils peuvent aussi plus facilement échanger avec les autres : « Moi aussi je chemine avec Yzô ! »

### 1 - Chaque louveteau-jeannette réalise d'abord un pion, un drapeau, une figurine... qui lui est propre.

Voici quelques exemples :



## 2 - Puis le louveteau ou la jeannette se place sur l'affiche selon là où il/elle en est dans sa progression



© Studio graphique/LC - Août 2017 - Illustration : Marie-Laure Bagot-Bonnet