

RETOURS DES CHEFS ET CHEFTAINES QUI ONT TESTÉ EN 2016-2017

91% des chefs et cheftaines trouvent que la proposition pédagogique est plus claire.

Quels sont les principaux changements ?

- Une progression personnelle plus facile à mettre en place
- La disparition des graines
- Des temps de respiration
- Simplification des sylphes
- L'univers de la forêt est plus présent

Quel est ton coup de cœur ?

- Le choix des atouts en début d'année
- Les temps de respiration
- La disparition des graines
- L'activité de la transformation de la forêt à faire en septembre-octobre
- L'affiche du Grand Arbre pour symboliser la progression personnelle

Comment ces changements ont été perçus par les louveteaux-jeannettes ?

- Un grand enthousiasme de leur part
- Les nouveaux se sont sentis tout de suite intégrés à l'univers de la peuplade

Les simplifications sont-elles faciles à mettre en place ?

- Les fiches clés en main sont très bien détaillées
- Les activités sont bien en lien avec le rythme de l'année
- Beaucoup d'idées dans les fiches

→ Les nouveaux outils

- Une version actualisée de *Joue l'escapade* avec le conte intégré et un questionnaire pour choisir ses atouts
- Des nouvelles images pour les sylphes
- Une affiche pour symboliser la progression personnelle à afficher dans le local
- Des fiches clés en main pour toutes les simplifications
- Une affiche de la nouvelle loi
- Un kit de démarrage pour mettre en place ces évolutions de septembre à décembre à l'aide de fiches clés en main

→ « En tant que chef et cheftaine, nous ne sommes pas perdus dans ces changements. Les simplifications avec ces fiches nous donnent encore plus envie de mettre en place la proposition pédagogique. »

LES SIMPLIFICATIONS DE LA PROPOSITION PÉDAGOGIQUE LOUVETEAUX-JEANNETTES

Depuis 3 ans, en collaboration avec les territoires, nous travaillons sur la simplification de la proposition pédagogique Louveteaux-Jeannettes.



3 années de réflexions et de tests :

2014-2015

Une étude autour de la proposition pédagogique est réalisée avec l'aide d'une sociologue, Brigitte Bleuzen, et une équipe de pilotage composée de 11 membres aux diverses missions.

5 axes de travail ressortent :

- Aider les chefs et cheftaines dans le démarrage de l'année en peuplade
- Retravailler le conte
- Enrichir la dimension spirituelle
- Simplifier les progressions personnelle et collective, redéfinition des sylphes
- Réaffirmer la place de la nature

2015-2016

Une année de réflexion entre l'équipe nationale louveteaux-jeannettes et les correspondants de branche. Durant un camp labo en juillet 2016, des peuplades testent les simplifications.

2016-2017

Les tests de simplifications sont étendus à 43 peuplades, réparties dans toute la France. Les retours du camp labo ainsi que des peuplades test nous permettent d'ajuster les fiches clés en main à proposer à toutes les peuplades.



→ **Tout est prêt pour septembre !** Retrouvez les simplifications sur le site internet louveteaux-jeannettes dans l'espace chefs et cheftaines. Un carnet *Joue l'escapade* mis à jour pour les enfants avec le nouveau conte intégré sera disponible dès la rentrée à la boutique.

L'équipe nationale
Louveteaux-Jeannettes

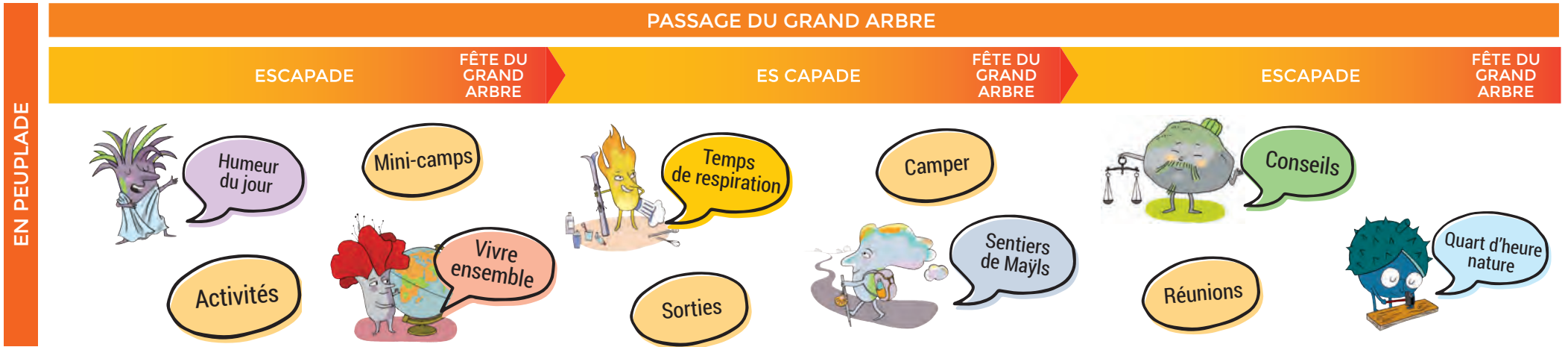
FÊTE DE BIENVENUE



Nouveau conte
Transformation de la forêt

Lecture du nouveau conte suivi de la transformation de la forêt

LES ACTIVITÉS DE LA PEUPLADE AU COURS DE L'ANNÉE



FRISE D'ANNÉE

