



L'ALIMENTATION LOCALE

Diminuer la distance entre le lieu de production et le lieu de consommation a un double impact : une réduction de l'empreinte carbone de nos aliments, et une augmentation de notre impact social, créant une écologie intégrale prônée par la conversion écologique.

Une pomme d'origine française produit 17 fois moins de CO₂ qu'une pomme d'origine chilienne si cette pomme est consommée en France.

(ADEME, Impact environnemental du transport de fruits et légumes frais importés et consommés en France métropolitaine)

ACTIVITÉS D'ANNÉE

Créer un potager partagé avec d'autres associations locales sur une parcelle appartenant à votre groupe ou à la mairie de votre ville, avec des discussions autour des fruits et légumes plantés et des plantes et fleurs à planter à côté pour permettre une symbiose au sein du potager.

ACTIVITÉS DE CAMP

Visiter une ferme ou d'un espace agricole local avec un agriculteur pour découvrir son mode de vie, le processus agricole complet et les différents modes de production. Tout cela permet d'être au contact direct du lieu de production et d'avoir toutes les réponses aux différentes questions des jeunes comme des chefs.

Cueillir des fruits et légumes dans une ferme (avec le réseau « Chapeau de paille » par exemple), ce qui permet à la fois de rencontrer le producteur et son mode de vie, mais aussi de proposer une activité ludique pour les jeunes qui leur permet de récolter ce qu'ils mangeront le soir même.

« Toutes les opportunités éducatives dans lesquelles un scout s'engage doivent mettre en valeur les liens possibles avec le service de la communauté. »

Méthode scout, élément Engagement dans la communauté

PETIT +

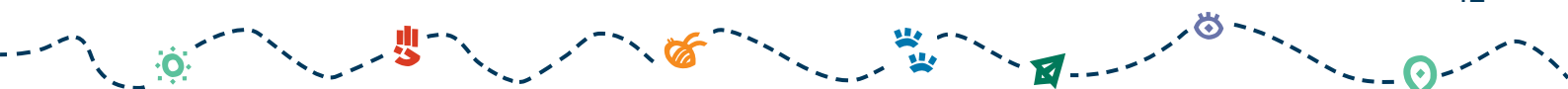
- Favoriser la solidarité et l'entraide locale
- Permettre d'avoir une vision globale des cycles de production en circuits courts
- Avoir un réel impact social

PRATIQUES D'UNE AUTRE ASSOCIATION SCOUTS OU GUIDES

Les Scouts de Belgique

[Les scouts](#)

Alimentation locale en camp scout





ALIMENTATION

ODD



LES PARTENAIRES POSSIBLES

Chapeau de paille



Chapeau de paille est un réseau de « cueillettes », terme désignant des lieux agricoles tels que des champs, des vergers ou des potagers, gérés par des agriculteurs et où tout le monde est invité à venir découvrir cela en cueillant ses propres fruits, légumes et même ses fleurs!

Bienvenue à la ferme



Bienvenue à la ferme est un regroupement d'agriculteurs français ayant pour objectif de faire découvrir l'agriculture française à l'aide de la vente de produits fermiers, mais aussi des propositions de restauration, de logement et d'activités ludique et pédagogiques à la ferme

Coopératives agricoles



Les coopératives agricoles sont des regroupements d'agriculteurs, chacun spécialisé dans son domaine, et qui se regroupe pour pouvoir proposer une diversité de produits locaux au sein d'une même entité

Réseau des AMAP



Le réseau des AMAP regroupe les AMAP de France, qui sont des associations établissant un partenariat direct entre un groupe de consommateurs et un exploitant agricole local, basé sur un système de paniers de produits.

La ruche qui dit oui



La Ruche qui dit Oui! est un site web qui permet de mettre en contact les producteurs locaux et les consommateurs qui se retrouvent lors de marchés éphémères

SOUTIENS SUR CE THÈME

Si tu es jeune

- L'intendant ou intendante de ton équipe
- Ton chef intendant ou ta cheftaine intendant
- La ou le responsable intendance de ton groupe

Si tu es éducateur - éducatrice

- Le ou la responsable intendance de ton groupe ou de ton territoire
- Le ou la responsable conversion écologique et HALP de ton groupe ou de ton territoire
- Les responsables de ton groupe ou de ton territoire

AUTRES OUTILS EXISTANTS

[Carte des producteurs fermiers](#) (fruits, légumes, miel, oeufs, produits laitiers, viande, poisson, vin, etc.) français regroupés par région

[Carte des points de vente de produits en circuit court](#) (AMAP, coopératives, regroupement de producteurs, etc ...)

[Carte des points de vente BIO](#)

[Carte points de vente en vrac](#)

[Carte des points de vente de producteurs locaux](#)

[Guide pratique d'utilisation des légumes secs](#) dans son alimentation (bienfaits, bonnes pratiques, recettes, techniques, production, etc.) par Biocoop

POUR ALLER PLUS LOIN

[Étude de l'impact socio-économique des circuits courts](#)

PROJETS D'AUTRES PAYS

[Les Scouts](#) en Belgique sont aidés par leur gouvernement pour consommer des produits plus locaux durant leurs camps d'été

« Se sentir appartenir à une communauté, [...] c'est, pour un jeune, vivre en citoyen »
Projet éducatif, axe HALP



Scouts et Guides de France
Immeuble Le Baudran Bâtiment D
21-37 rue de Stalingrad
CS 50520 - 94741 Arcueil cedex
Tél : 01 44 52 37 37



Mouvement de jeunesse et d'éducation populaire catholique ouvert à tous, sans distinction de nationalité, de culture, d'origine sociale ou de croyance. Association de loi 1901 reconnue d'utilité publique, habilitée à recevoir dons et legs.