

Kit Personnes ressources Brevet Dialogue Interreligieux

Kit accompagnateur / accompagnatrice *La fraternité scout et guide, rencontre des religions*

Tu es accompagnateur ou accompagnatrice d'une personne souhaitant vivre le Brevet du Dialogue Interreligieux, et tu as besoin d'éléments pour mener ta mission à bien ? Ce kit est un guide qui te permettra de comprendre ta mission d'accompagnement dans le cadre du BDI, ainsi que d'identifier les documents et personnes ressources qui pourront t'aider tout au long des étapes du brevet.



Le Brevet du Dialogue Interreligieux : quels objectifs ?

Le BDI est étroitement lié avec le [programme du Dialogue pour la Paix](#) de l'OMMS. Il est destiné aux chefs, cheftaines, responsables et cadres du mouvement SGDF, afin de leur permettre de mieux connaître ou d'approfondir leur connaissance de la religion catholique, de mieux rencontrer d'autres religions, ainsi que de leur donner des outils pour alimenter le développement d'activités spirituelles et autour de l'interreligieux. La démarche peut se faire sur une durée d'un an maximum.

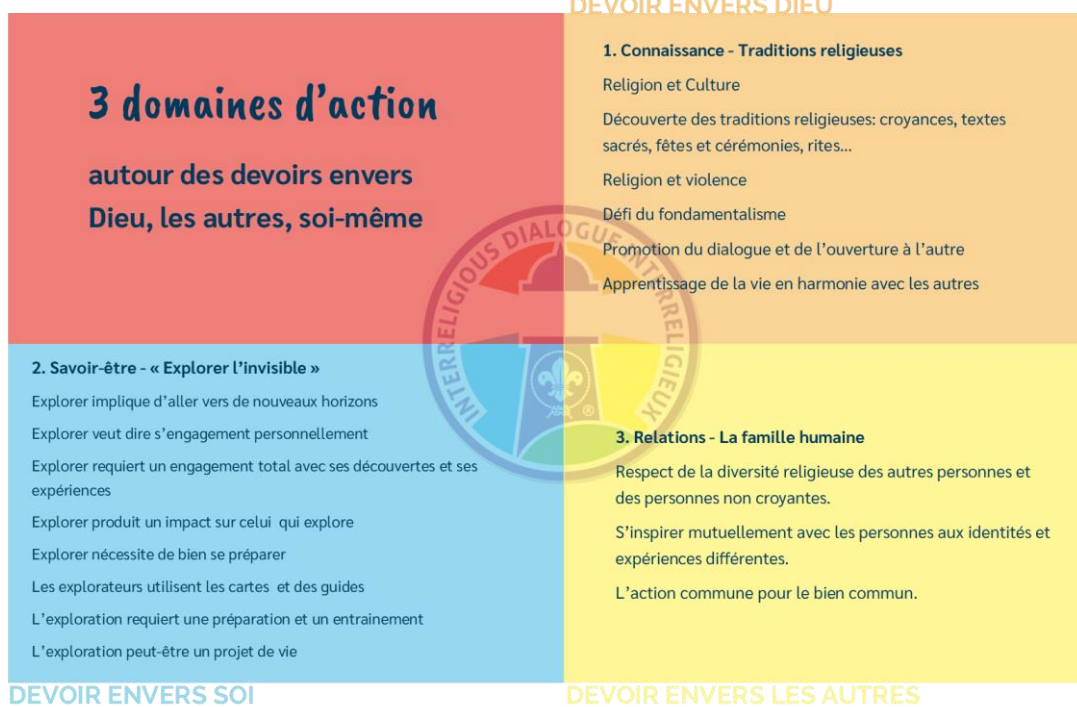
Afin d'« unir dans la différence », le BDI répond à plusieurs objectifs complémentaires :

- **Approfondir sa foi :**
 - Approfondir ses connaissances sur la religion catholique
 - Penser autrement notre rapport à la création
 - Proposer une vision de la foi non radicalisée
- **Eduquer à la paix les croyants dans leur diversité :**
 - Mieux comprendre notre monde
 - Favoriser le vivre ensemble
 - Promouvoir la diversité et l'inclusion
 - Faire vivre une démarche spirituelle autour de l'interreligieux

Ce brevet s'inscrit également dans l'ODD 16, « Paix, justice et institutions efficaces » et dans le cadre de la résolution « Tout est lié » votée lors de l'Assemblée Générale des SGDF en 2020, notamment dans la dimension interreligieuse.

Le BDI s'articule autour de 3 domaines d'action, basés sur les devoirs envers Dieu, les autres et soi-même :





Les 4 étapes du BDI

Le BDI se déroule en 4 étapes, durant lesquelles la personne réalisant le brevet aura besoin de ton accompagnement afin de préparer et relire chaque étape vécue ou à venir :

- **Temps 1 : Temps personnel.**
- **Temps 2 : Temps du service.**
- **Temps 3 : Temps de la relecture.**
- **Temps 4 : Temps du témoignage et de l'engagement.**



préparée ensemble en amont. Cette cérémonie doit être à l'image de la personne ayant suivi le programme, et est l'occasion d'inviter plusieurs personnes pour clôturer ce temps. Afin de t'aider dans la démarche de validation du brevet du Dialogue Interreligieux, tu trouveras ci-après des indications sur les critères de validation du parcours.

- **Etape 4** : le rôle de l'accompagnateur et de l'accompagnatrice s'arrête à la fin de l'étape 3. Cependant, l'étape 4 de témoignage et d'engagement est préparé ensemble lors du temps de relecture de l'étape 3.

Afin d'aider la personne faisant le programme, un **carnet spirituel** est prévu, qui servira également de support à la réflexion, à la relecture, et de journal de bord. Dans la dernière section de ce kit, tu trouveras le lien vers plusieurs fiches et textes à intégrer dans ce carnet.

Afin de lancer la démarche du BDI, l'une de tes missions sera également **d'offrir à la personne que tu accompagnes ce carnet en début de parcours** : simple et offert par la marraine ou le parrain, ce carnet est à construire ensemble, et les pages à imprimer, disponibles sur le site SGDF ([lien docs en stock](#)), sont à intégrer au fur et à mesure des étapes suivies.

Les critères de validation du Brevet Dialogue Interreligieux

Le rôle en tant qu'accompagnateur ou accompagnatrice est d'évaluer les savoir-être et compétences suivantes :

- Animation de temps spirituels autour de l'interreligieux (auprès des jeunes et des adultes)
- Capacités de représentation : du mouvement, du dialogue interreligieux, de la vision du *Dialogue pour la paix* portée dans le programme BDI...
- Capacité de vulgarisation des concepts religieux
- Diplomatie et capacité d'écoute
- Travail en équipe et dans un environnement multiculturel

La personne qui a reçu son brevet sera amenée à agir et porter des projets en France et à l'international, et sera donc ambassadeur ou ambassadrice du scoutisme et du guidisme : il est important de s'assurer que la personne sera en capacité de porter des thématiques et des projets dans des contextes parfois sensibles.



Les personnes et documents ressources dans ta mission

Pour te soutenir dans cette mission, tu pourras te tourner vers l'animateur BDI qui pourra répondre à toutes tes interrogations tout au long des différentes étapes.

Voici également le lien vers les fiches à inclure dans le carnet au fur et à mesure des 4 étapes : [lien vers docs en stock](#)

Ainsi que plusieurs documents qui peuvent être support de réflexion : [lien liste des textes et des ressources en ligne](#) sur doc en stock

